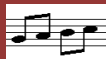
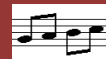


BARN ON THE ROCK



TRAVIS TRITT / Rough Around The Edges



Chorégraphes : **Sandrine TASSINARI & Magali LEBRUN**

Niveau : **Avancé**

Type : **64 Comptes - 2 Murs**

Mise en Page : **THE SOUTHERN GANG**

Date: **nov.-11**

**CONCOURS
BARN - Espagne
Novembre 2011**

FRANCAIS

SECT-1 GRAPEVINE, TOE SIDE, ROLLING VINE, SCUFF

- 1 - 2 PD à Droite - PG croise derrière PD
- 3 - 4 PD à Droite - Touch Pointe G à Gauche (Genoux G vers l'intérieur)
- 5 - 6 1/4 Tour G, PG devant - 1/2 Tour G, PD derrière
- 7 - 8 1/4 Tour G, PG à Gauche - Scuff PD à côté du PG

SECT-2 CROSS & HOOK, KICK, KICK, CROSS & HOOK, HITCH 1/4 TURN, HITCH 1/4 TURN, STOMP

- 1 - 2 *(en sautant)* PD croise devant PG et Hook PG derrière - Retour s/PG derrière et Kick PD devant
- 3 - 4 *(en sautant)* Retour s/PD derrière et Kick PG devant - PG croise devant PD et Hook PD derrière
- 5 - 6 *(en sautant)* 1/4 Tour D s/PG, Hitch PD devant - 1/4 Tour D s/PG, Hitch PD devant
- 7 - 8 Stomp PD à Droite - Stomp PG à Gauche *(largeur des épaules)*

SECT-3 STEP SIDE, STOMP, ROCK BACK JUMP, TOE BACK, PIVOT 1/2 TURN, FULL TURN

- 1 - 2 PD à Droite - Stomp Up PG à côté du PD
- 3 - 4 *(en sautant)* Rock PG derrière et Kick PD devant - Retour s/PD devant
- 5 - 6 Touch Pointe G derrière - Pivot 1/2 Tour G *(PdC s/PG)*
- 7 - 8 1/2 Tour G, PD derrière - 1/2 Tour G, PG devant

SECT-4 ROCK BACK JUMP, STOMPS DIAG, SWIVEL 1/2 TURN, SCUFF

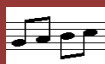
- 1 - 2 *(en sautant diag G)* Rock PD derrière et Kick PG devant - Retour s/PG devant
- 3 - 4 *(tourjours sur diag G)* Stomp PD à Côté du PG - Stomp PD devant
- 5 - 6 Swivel Talons à Droite - Swivel Talons au Centre
- 7 - 8 1/2 Tour G, swivel Talons à Droite - Scuff PD à côté du PG

SECT-5 CROSS 1/4 TURN, KICK 1/4 TURN, KICK 1/4 TURN, CROSS 1/4 TURN, KICK 1/4 TURN, 1/4 TURN FLICK, STOMPS

(en sautant jusqu'aux Stomps)

- 1 - 2 1/4 Tour G, PD croise devant PG et Hook PG derrière - 1/4 Tour G, Retour s/PG et Kick PD devant
- 3 - 4 1/4 Tour G, Retour s/PD et Kick PG devant - 1/4 Tour G, PG croise devant PD et Hook PD derrière
- 5 - 6 1/4 Tour G, Retour s/PD et Kick PG devant - 1/4 Tour G, Retour s/PG et Flick PD derrière
- 7 - 8 Stomp PD - Stomp PG à côté du PD

BARN ON THE ROCK



TRAVIS TRITT / Rough Around The Edges



Chorégraphes : **Sandrine TASSINARI & Magali LEBRUN**

Niveau : **Avancé**

Type : **64 Comptes - 2 Murs**

Mise en Page : **THE SOUTHERN GANG**

Date : **nov.-11**



SECT-6 KICK FWD, TOE BACK, PIVOT 1/2 TURN, 1/2 TURN, ROCK BACK JUMP, STOMPS

- 1 - 2 Kick PD devant - Touch Pointe D derrière
- 3 - 4 Pivot 1/2 Tour D (*PdC s/PD*) - 1/2 Tour D, PG derrière
- 5 - 6 (*en sautant*) Rock PD derrière et Kick PG devant - Retour s/ PG devant
- 7 - 8 Stomp PD devant - Stomp PG à côté du PD

SECT-7 HEEL DIAG (V), RETURN, JAZZ BOX

- 1 - 2 Talon D devant diag D (*avec PdC*) - Talon G devant diag G (*avec PdC*)
- 3 - 4 PD au centre - PG à côté du PD
- 5 - 6 PD croise devant PG - PG derrière
- 7 - 8 PD à Droite - Stomp PG à côté du PD

SECT-8 ROCK SIDE 1/2 TURN, 1/2 TURN, STOMP, ROCK SIDE 1/2 TURN, TOGETHER, SCUFF

- 1 - 2 Rock PD à Droite - 1/2 Tour D, Retour s/PG
- 3 - 4 1/2 Tour D, PD à côté du PG - Stomp Up PG à côté du PD
- 5 - 6 Rock PG à Gauche - 1/2 Tour G, Retour s/PD
- 7 - 8 PG à côté du PD - Scuff PD à côté du PG

BONNE DANSE A TOUS